

Le Marché d'Intérêt National Toulouse Occitanie :

Au cœur de la région Occitanie, Toulouse, 4ème ville de France, dispose d'un marché de gros classé Marché d'Intérêt National (MIN) depuis 1964. Véritable levier économique métropolitain et régional, pourvoyeur de 1 180 emplois directs, le MIN de Toulouse Occitanie s'établit sur une surface de 18 d'hectares et génère un chiffre d'affaires avoisinant les 407 M€, correspondant notamment au flux des quelques 227 000 tonnes de denrées alimentaires qui y transitent, il compte par ailleurs 302 producteurs.

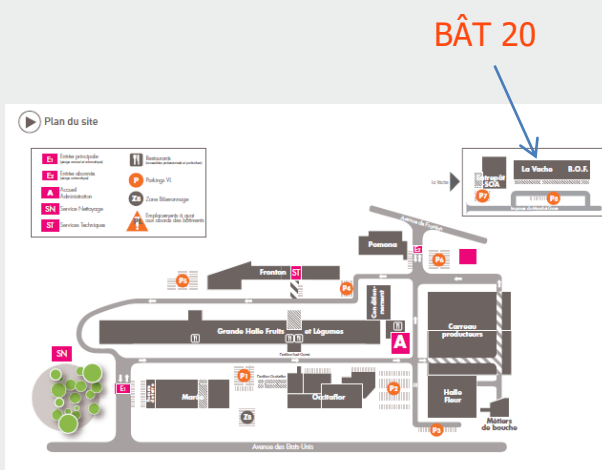


### L'ACCESSIBILITÉ

- 146 et 200 avenue des Etats-Unis – 31200 TOULOUSE
- Latitude Nord : 43.642830 / Longitude Est : 1.429102
- Périphérique Est de Toulouse – Sortie n°33b « LALANDE » direction « M.I.N, Parc d'activités de Fondeyre »
- Accès autoroute par rocade :
  - A61 : 12 Km (Montpellier)
  - A62 : 8 Km (Bordeaux)
  - A68 : 8,8 Km (Albi)
  - A64 : 13,8 Km (Foix-Tarbes-Lourdes-St Sébastien)
- En bus 15, 29 et 59 horaires sur [www.tisseo.fr](http://www.tisseo.fr)
- Depuis métro Jeanne D'Arc bus N°15, arrêt Halles du Sud-Ouest.
- Centre-ville de Toulouse : 4 Km

### LE BÂTIMENT

Le bâtiment produits carnés est situé à 100 mètres du MIN sur la zone de La Vache au 3 impasse du Marché Gare – 31200 TOULOUSE



### SERVICES DISPONIBLES SUR LE SITE

- Site accessible 24h/24
- Gardiennage du site la nuit et les week-ends
- Accueil 6h-12h / 14h-16h
- Parkings
- Gestion des déchets
- Domiciliation
- 4 Restaurants
- Bureaux – Salles de réunion
- Transports – Logisticiens
- Maintenance matériel de manutention
- Maintenance bâtiments – Services techniques MIN
- Dépôt d'espèce (billets/pièces) Banque Populaire (situé à l'entrée principale)

## SURFACES

Entrepôt de 156,22 m<sup>2</sup>

## DESTINATION DES LOCAUX

- Local commercial

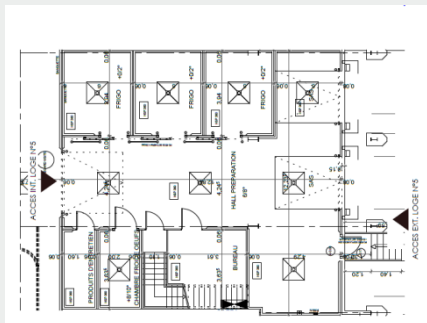
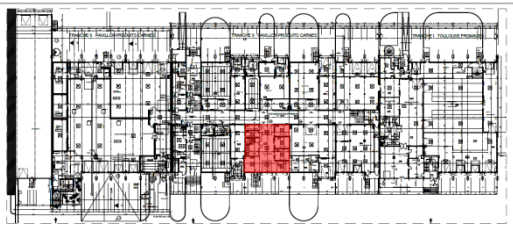
## LOYER ET CHARGES MENSUELLES

- Case viande
- Emprise au sol
- Redevance services (contrôle électrique-thermographique et incendie)
- Entretien froid
- Equipement froid
- Participation déchets bâtiment viande
- Provisions parties communes
- Nettoyage bâtiment viande

LOGE N°5

Etage : RDC  
SHON : 156,22 m<sup>2</sup>

Echelle : 1:100



## DESCRIPTIF TECHNIQUE

- Entrepôt 156,22 m<sup>2</sup>
- 3 portes électriques

## CONDITIONS DE LOCATION

### - Type de convention :

Traité de concession

### - Loyer mensuel :

9,67 € HT/m<sup>2</sup>

### - Charges mensuelles :

8,93 € HT/m<sup>2</sup> (hors consommation d'électricité, eau et téléphonie)

### - Droit de première accession :

500 € HT/m<sup>2</sup>

\* Conditions de location applicables en 2021

## ANALYSE DES OFFRES ET MISE EN CONCURRENCE

Après examen des différents dossiers par la commission d'affectation, le choix de l'occupant se fait sur la base des objectifs stratégiques du MIN-TO pour la zone concernée dans le cadre du plan d'aménagement du Marché d'Intérêt National Toulouse Occitanie. La demande de bâtiments consacrés à cette filière étant en plein développement, le MIN-TO privilégiera l'implantation de spécialistes de produits carnés, volailles ou encore fromage.

## CONTACT

### Chrystèle GAILLAC

DIRECTRICE DEVELOPPEMENT

chrystele.gaillac@min-toulouseoccitanie.fr

06 17 45 76 34

### Sabrina DANIAUD

ASSISTANTE COMMERCIALE

location@min-toulouseoccitanie.fr

05 61 47 68 48