

Le Marché d'Intérêt National Toulouse Occitanie :

Au cœur de la région Occitanie, Toulouse, 4ème ville de France, dispose d'un marché de gros classé Marché d'Intérêt National (MIN) depuis 1964. Véritable levier économique métropolitain et régional, pourvoyeur de 1 180 emplois directs, le MIN de Toulouse Occitanie s'établit sur une surface de 18 d'hectares et génère un chiffre d'affaires avoisinant les 407 M€, correspondant notamment au flux des quelques 227 000 tonnes de denrées alimentaires qui y transitent, il compte par ailleurs 302 producteurs.

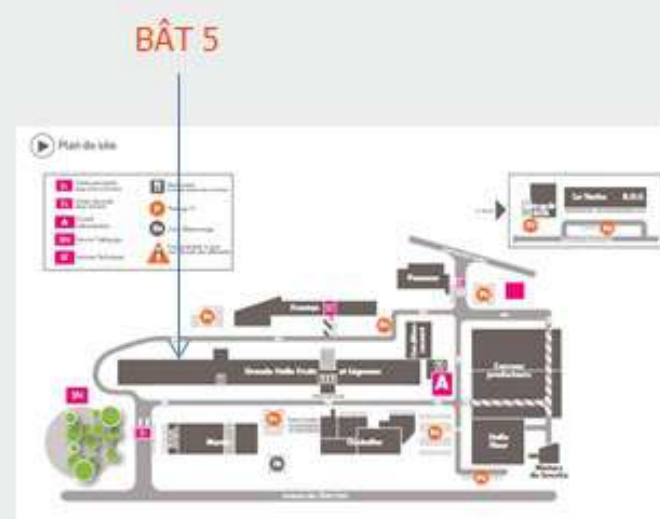


### L'ACCESSIBILITÉ

- 146 et 200 avenue des Etats-Unis – 31200 TOULOUSE
- Latitude Nord : 43.642830 / Longitude Est : 1.429102
- Périphérique Est de Toulouse – Sortie n°33b « LALANDE » direction « M.I.N, Parc d'activités de Fondeyre »
- Accès autoroute par rocade :
  - A61: 12 Km (Montpellier)
  - A62: 8 Km (Bordeaux)
  - A68: 8,8 Km (Albi)
  - A64: 13,8 Km (Foix-Tarbes-Lourdes-St Sébastien)
- En bus 15, 29 et 59 horaires sur [www.tisseo.fr](http://www.tisseo.fr)
- Depuis métro Jeanne D'Arc bus N°15, arrêt Halles du Sud-Ouest.
- Centre-ville de Toulouse : 4 Km

### LE BÂTIMENT

La Halle Fruits et légumes est située en plein cœur du Marché.



### SERVICES DISPONIBLES SUR LE SITE

- Site accessible 24h/24
- Gardiennage du site la nuit et les week-ends
- Accueil 6h-12h / 14h-16h
- Parkings
- Gestion des déchets
- Domiciliation
- 4 Restaurants
- Bureaux – Salles de réunion
- Transports – Logisticiens
- Maintenance matériel de manutention
- Maintenance bâtiments – Services techniques MIN
- Dépôt d'espèce (billets/pièces) Banque Populaire (situé à l'entrée principale)

Le Marché d'Intérêt National Toulouse Occitanie :

Au cœur de la région Occitanie, Toulouse, 4ème ville de France, dispose d'un marché de gros classé Marché d'Intérêt National (MIN) depuis 1964. Véritable levier économique métropolitain et régional, pourvoyeur de 1 180 emplois directs, le MIN de Toulouse Occitanie s'établit sur une surface de 18 d'hectares et génère un chiffre d'affaires avoisinant les 407 M€, correspondant notamment au flux des quelques 227 000 tonnes de denrées alimentaires qui y transitent, il compte par ailleurs 302 producteurs.

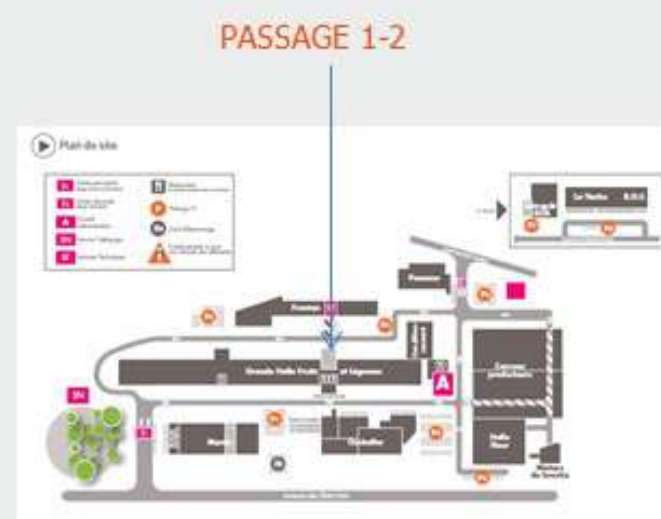


### L'ACCESSIBILITÉ

- 146 et 200 avenue des Etats-Unis – 31200 TOULOUSE
- Latitude Nord : 43.642830 / Longitude Est : 1.429102
- Périphérique Est de Toulouse – Sortie n°33b « LALANDE » direction « M.I.N, Parc d'activités de Fondeyre »
- Accès autoroute par rocade :
  - A61: 12 Km (Montpellier)
  - A62: 8 Km (Bordeaux)
  - A68: 8,8 Km (Albi)
  - A64: 13,8 Km (Foix-Tarbes-Lourdes-St Sébastien)
- En bus 15, 29 et 59 horaires sur [www.tisseo.fr](http://www.tisseo.fr)
- Depuis métro Jeanne D'Arc bus N°15, arrêt Halles du Sud-Ouest.
- Centre-ville de Toulouse : 4 Km

### LE BÂTIMENT

La Halle Fruits et légumes est située en plein cœur du Marché.



### SERVICES DISPONIBLES SUR LE SITE

- Site accessible 24h/24
- Gardiennage du site la nuit et les week-ends
- Accueil 6h-12h / 14h-16h
- Parkings
- Gestion des déchets
- Domiciliation
- 4 Restaurants
- Bureaux – Salles de réunion
- Transports – Logisticiens
- Maintenance matériel de manutention
- Maintenance bâtiments – Services techniques MIN
- Dépôt d'espèce (billets/pièces) Banque Populaire (situé à l'entrée principale)

### SURFACES

Chambre froide de 95,00 m<sup>2</sup>

### DESTINATION DES LOCAUX

- Chambre froide fruits et légumes

### LOYER ET CHARGES MENSUELLES

- Frigo Grande Halle
- Redevance emprise au sol
- Redevances services (contrôle électrique – thermographique et incendie)
- Provisions parties communes
- Provisions frigo Grande Halle
- Nettoyage Grande Halle
- Entretien ascenseur
- Entretien froid
- Equipement froid

Frigo 71C



### DESCRIPTIF TECHNIQUE

- Surface de 95,00 m<sup>2</sup>
- Evaporateurs
- Hauteur sous plafond 3.5 m

### CONDITIONS DE LOCATION\*

#### - Type de convention :

Traité de concession

#### - Loyer mensuel :

9,34 € HT /m<sup>2</sup>

#### - Charges mensuelles :

10,69 € HT /m<sup>2</sup> (hors consommation d'électricité, eau et téléphonie)

#### - Dépôt de garantie :

3 mois de loyer TTC

#### - Droit de première accession :

100 € HT/m<sup>2</sup>

*\* Conditions de location applicables en 2020*

### ANALYSE DES OFFRES ET MISE EN CONCURRENCE

Après examen des différents dossiers par la commission d'affectation, le choix de l'occupant se fait sur la base des objectifs stratégiques du MIN-TO pour la zone concernée dans le cadre du plan d'aménagement du Marché d'Intérêt National Toulouse Occitanie. La demande de bâtiments consacrés à l'offre agro-alimentaire étant en plein développement, le MIN-TO privilégiera au sein de ce projet immobilier l'implantation de spécialistes en fruits et légumes.

### CONTACT

#### **Chrystèle GAILLAC**

DIRECTRICE DEVELOPPEMENT

chrystele.gaillac@min-toulouseoccitanie.fr

06 17 45 76 34

#### **Sabrina DANIAUD**

ASSISTANTE COMMERCIALE

location@min-toulouseoccitanie.fr

05 61 47 68 48

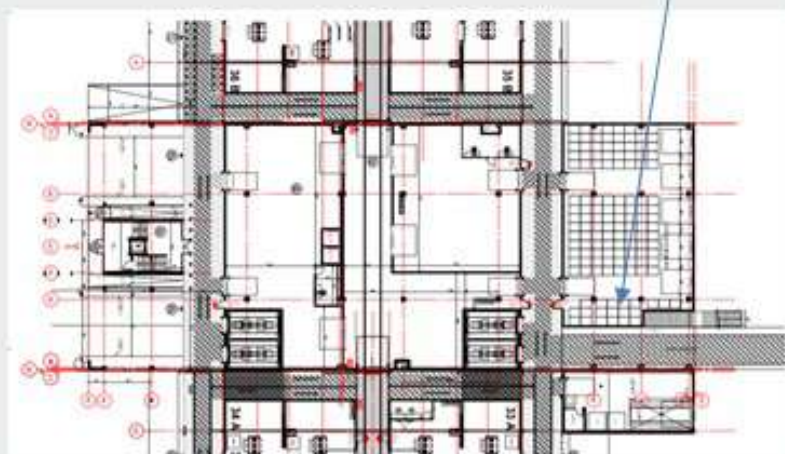
### SURFACES

Local commercial de 29 m<sup>2</sup>

### LOYER ET CHARGES MENSUELLES

- Local partagé
- Emprise au sol
- Redevances services (contrôle électrique – thermographique et incendie)
- Nettoyage Grande Halle
- Provisions parties communes
- Entretien ascenseur

LOCAL



### DESCRIPTIF TECHNIQUE

- Evaporateur

### CONDITIONS DE LOCATION

- **Type de convention :**  
Traité de concession
- **Loyer mensuel :**  
5,74€ HT /m<sup>2</sup>
- **Charges mensuelles :**  
5,55€ HT /m<sup>2</sup> (hors consommation d'électricité, eau et téléphonie)
- **Dépôt de garantie :**  
3 mois de loyer TTC
- **Droit de première accession :**  
500 € HT/m<sup>2</sup>

*\* Conditions de location applicables en 2020*

### ANALYSE DES OFFRES ET MISE EN CONCURRENCE

Après examen des différents dossiers par la commission d'affectation, le choix de l'occupant se fait sur la base des objectifs stratégiques du MIN-TO pour la zone concernée dans le cadre du plan d'aménagement du Marché d'Intérêt National Toulouse Occitanie. La demande de bâtiments consacrés à l'offre transport et logistique étant en plein développement, le MIN-TO privilégiera au sein de ce projet immobilier l'implantation de spécialistes de la logistique, de la transformation ou encore du e-commerce.

### CONTACT

#### Chrystèle GAILLAC

DIRECTRICE DEVELOPPEMENT

chrystele.gaillac@min-toulouseoccitanie.fr

06 17 45 76 34

#### Sabrina DANIAUD

ASSISTANTE COMMERCIALE

location@min-toulouseoccitanie.fr

05 61 47 68 48