

Le Marché d'Intérêt National Toulouse Occitanie :

Au cœur de la région Occitanie, Toulouse, 4ème ville de France, dispose d'un marché de gros classé Marché d'Intérêt National (MIN) depuis 1964. Véritable levier économique métropolitain et régional, pourvoyeur de 900 emplois directs et 6 600 emplois indirects, le MIN de Toulouse Occitanie s'établit sur une surface de 18 d'hectares et génère un chiffre d'affaires avoisinant les 333 M€, correspondant notamment au flux des quelques 227 000 tonnes de denrées alimentaires qui y transitent, il compte par ailleurs 339 producteurs.

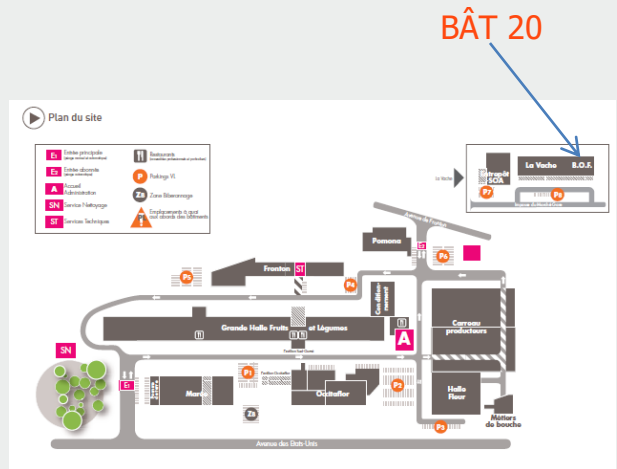


### L'ACCESSIBILITÉ

- 146 et 200 avenue des Etats-Unis – 31200 TOULOUSE
- Latitude Nord : 43.642830 / Longitude Est : 1.429102
- Périphérique Est de Toulouse – Sortie n°33b « LALANDE » direction « M.I.N, Parc d'activités de Fondeyre »
- Accès autoroute par rocade :
  - A61 : 12 Km (Montpellier)
  - A62 : 8 Km (Bordeaux)
  - A68 : 8,8 Km (Albi)
  - A64 : 13,8 Km (Foix-Tarbes-Lourdes-St Sébastien)
- En bus 15, 29 et 59 horaires sur [www.tisseo.fr](http://www.tisseo.fr)
- Depuis métro Jeanne D'Arc bus N°15, arrêt Halles du Sud-Ouest.
- Centre-ville de Toulouse : 4 Km

### LE BÂTIMENT

Le bâtiment Viande est situé à 100 mètres du MIN sur la zone de La Vache au 3 impasse du Marché Gare – 31200 TOULOUSE

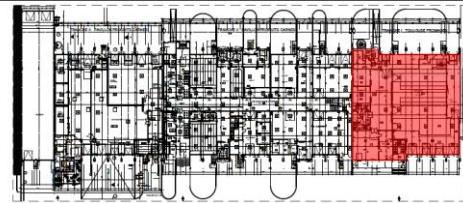


LOGE N°11

Etage : RDC

SHON : 990,24 m<sup>2</sup>

Echelle : 1:200



### SERVICES DISPONIBLES SUR LE SITE

- Site accessible 24h/24 pour les concessionnaires
- Gardiennage du site la nuit et les week-ends
- Accueil 6h-12h / 14h-16h
- Parkings
- Gestion des déchets
- Domiciliation
- 4 Restaurants
- Bureaux – Salles de réunion
- Transports – Logisticiens
- Maintenance matériel de manutention
- Maintenance bâtiments – Services techniques MIN
- Dépôt d'espèce (billets/pièces) Banque Populaire (situé à l'entrée principale)

### SURFACES

Local commercial – Bâtiment de 1 218 m<sup>2</sup>

### DESTINATION DES LOCAUX

- Plateforme commerce de gros de produits BOF et partie magasin
- Bureaux en mezzanine – 106 m<sup>2</sup>
- Bâtiment réhabilité en 2014
- Bon état général

### LOYER ET CHARGES MENSUELLES

- Redevance entrepôt
- Redevance emprise au sol
- Redevance services (contrôle électrique-thermographique et incendie)
- Equipement froid
- Entretien froid négatif
- Entretien chambre froide négative

### CONDITIONS DE LOCATION

- **Type de convention :**  
Traité de concession
- **Loyer mensuel :**  
Entrepôts : 7,31 € HT/m<sup>2</sup>  
Bureaux : 13,04 € HT /m<sup>2</sup>
- **Charges mensuelles :**  
Entrepôts : 3,48 € HT/m<sup>2</sup>  
Bureaux : 1,30 € HT/m<sup>2</sup>
- **Droit de première accession :**  
500 € HT/m<sup>2</sup>

*\* Conditions de location applicables en 2017*

### ANALYSE DES OFFRES ET MISE EN CONCURRENCE

Après examen des différents dossiers par la commission d'affectation, le choix de l'occupant se fait sur la base des objectifs stratégiques du MIN-TO pour la zone concernée dans le cadre du plan d'aménagement du Marché d'Intérêt National Toulouse Occitanie. La demande de bâtiments consacrés à cette filière étant en plein développement, le MIN-TO privilégiera l'implantation de spécialistes de produits carnés, volailles ou encore fromage.

### CONTACT

#### Nans CARRIERE

COMMERCIAL

nans.carriere@min-toulouseoccitanie.fr

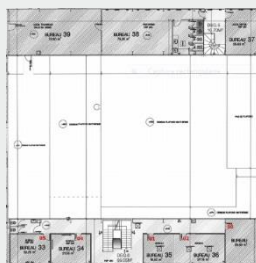
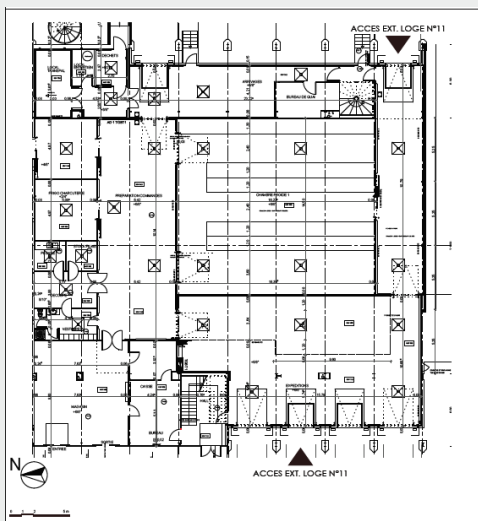
05 67 22 30 80

#### Sabrina DANIAUD

ASSISTANTE COMMERCIALE

location@min-toulouseoccitanie.fr

05 61 47 68 48



### DESCRIPTIF TECHNIQUE

- Entrepôt 990,24 m<sup>2</sup>
- Congèle de 105m<sup>2</sup>
- Débarras – WC – Cantine 115,55 m<sup>2</sup>
- Bureaux 113,05 m<sup>2</sup>
- 6 portes électriques
- 5 portes manuelles
- 4 niveleurs de quai
- Aménagements spécifiques envisageables