

Le Marché d'Intérêt National Toulouse Occitanie :

Au cœur de la région Occitanie, Toulouse, 4ème ville de France, dispose d'un marché de gros classé Marché d'Intérêt National (MIN) depuis 1964. Véritable levier économique métropolitain et régional, pourvoyeur de 900 emplois directs et 6 600 emplois indirects, le MIN de Toulouse Occitanie s'établit sur une surface de 18 d'hectares et génère un chiffre d'affaires avoisinant les 333 M€, correspondant notamment au flux des quelques 227 000 tonnes de denrées alimentaires qui y transitent, il compte par ailleurs 339 producteurs.

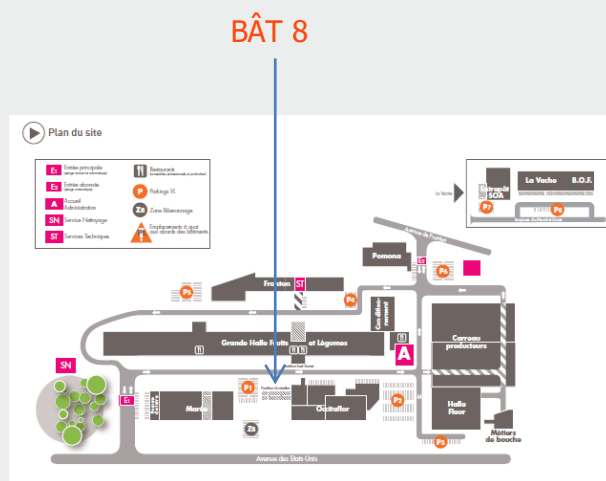


L'ACCESSIBILITÉ

- 146 et 200 avenue des Etats-Unis – 31200 TOULOUSE
- Latitude Nord : 43.642830 / Longitude Est : 1.429102
- Périphérique Est de Toulouse – Sortie n°33b « LALANDE » direction « M.I.N, Parc d'activités de Fondeyre »
- Accès autoroute par rocade :
 - A61 : 12 Km (Montpellier)
 - A62 : 8 Km (Bordeaux)
 - A68 : 8,8 Km (Albi)
 - A64 : 13,8 Km (Foix-Tarbes-Lourdes-St Sébastien)
- En bus 15, 29 et 59 horaires sur www.tisseo.fr
- Depuis métro Jeanne D'Arc bus N°15, arrêt Halles du Sud-Ouest.
- Centre-ville de Toulouse : 4 Km

LE BÂTIMENT

Le pavillon Occitaflor est située en plein cœur du Marché.



SERVICES DISPONIBLES SUR LE SITE

- Site accessible 24h/24
- Gardiennage du site la nuit et les week-ends
- Accueil 6h-12h / 14h-16h
- Parkings
- Gestion des déchets
- Domiciliation
- 4 Restaurants
- Bureaux – Salles de réunion
- Transports – Logisticiens
- Maintenance matériel de manutention
- Maintenance bâtiments – Services techniques MIN
- Dépôt d'espèce (billets/pièces) Banque Populaire (situé à l'entrée principale)

SURFACES

Case commerciale 151,18 m² comprenant un bureau

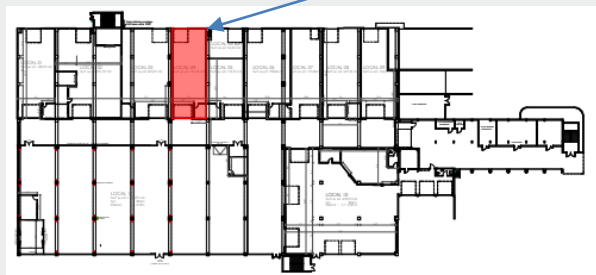
DESTINATION DES LOCAUX

- Case grossistes réfrigérée

LOYER ET CHARGES MENSUELLES

- Local bâtiment Occitaflor
- Emprise au sol
- Redevances services (contrôle électrique – thermographique et incendie)
- Provisions parties communes
- Equipement froid
- Entretien froid

Case 4



DESCRIPTIF TECHNIQUE

- 2 portes électriques
- Hauteur sous plafond 3.5 m

CONDITIONS DE LOCATION*

- **Type de convention :**
Traité de concession
- **Loyer mensuel :**
5,91 € HT /m²
- **Charges mensuelles :**
3,80 € HT /m² (hors consommation d'électricité, eau et téléphonie)
- **Dépôt de garantie :**
3 mois de loyer TTC
- **Droit de première accession :**
500 € HT/m²

* Conditions de location applicables en 2018

ANALYSE DES OFFRES ET MISE EN CONCURRENCE

Après examen des différents dossiers par la commission d'affectation, le choix de l'occupant se fait sur la base des objectifs stratégiques du MIN-TO pour la zone concernée dans le cadre du plan d'aménagement du Marché d'Intérêt National Toulouse Occitanie. La demande de bâtiments consacrés à l'offre agro-alimentaire étant en plein développement, le MIN-TO privilégiera au sein de ce projet immobilier l'implantation de spécialistes en fruits et légumes.

CONTACT

Nans CARRIERE

COMMERCIAL

nans.carriere@min-toulouseoccitanie.fr

05 67 22 30 80

06 26 64 43 98

Sabrina DANIAUD

ASSISTANTE COMMERCIALE

location@min-toulouseoccitanie.fr

05 61 47 68 48